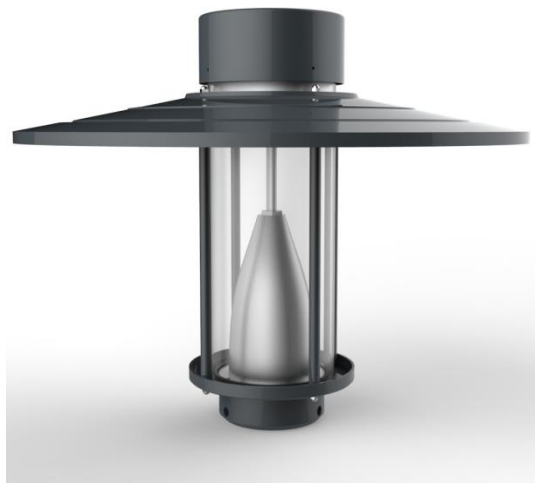


LYON LED

BY SWEDEN
STRIHL®



Optik: Linser / Reflektor
 Material: Aluminium, polykarbonat kupa
 Source: LED

Specifikation

Mått: Diam=736mm H= 600mm
 Vikt: 7,2kg
 Täthetsklass IP66
 Vandalklass IK08
 Säkerhetsklass I EU, alt. II EU



ANVÄNDINGS- OMRÅDEN

- Parker
- Vägar, Gator
- GC-vägar
- Parkeringsplatser
- Bostadsområden
- Torg
- Affärscentrum

Produktbeskrivning

En stilren och dekorativ armatur med det senaste inom armaturdesign och teknik. Tillverkad av pulverlackad grå aluminium med kupa i transparent polykarbonat. Mycket komfortabel och avbländad ljusdistribution.

Levereras alltid med förmonterad kabel.

Effektiv kylning för att maximera diodernas livslängd. Kylflänsar sitter dolt under armaturhuset och skyddade från skräp.

Rekommenderat montage med vår NOBEL raka designstolpe

SPECIFIKATION

Certifierad:	Nej, armatur uppfyller kraven i EN60598-2-3
Framtidssäkrad med automatiserat underhåll:	Nej
Ljuskälla:	LED
Överspänningsskydd:	4kV alt. 10kV
Programmerbar version:	Inventronics EBS-Series
Ej programmerbara versioner:	36W, 45W (standard)
Ljusutbyte:	Glas version 4000K 100-120 lm/W Glas version 3000K 90-110 lm/W
Korrelerad färgtemperatur:	4000K alternativt 3000K
Färgåtergivningsindex:	CRI70
SDCM:	>5
Bibehållet ljusflöde enligt L80F10:	100,000h alt 125.000h, beroende på effekt (25 °C)
Bibehållet ljusflöde enligt L70	175,000h alt 200.000h, beroende på effekt (25 °C) IESNA LM80
Temperaturintervall vid drift:	-40° till +30°C
Driver/LEDs underhåll:	Utbytbart med verktyg
Nätspänning:	220-240 V AC/50-60 Hz
EMC:	Driver/armatur enligt EN55015, EN61000-2-3, EN61547
Optik:	Linser och reflektor
Material:	Aluminium, pressgjuten och pressad plåt
Vikt:	7,2 kg
Färg utbytbart armaturhus:	Mörkgrå RAL7016
Stolpfäste:	Ø60 toppmonterad
Rekommenderad montagehöjd:	3m – 8m (beroende på effekt) (3m för att säkerställa fotobiologisk säkerhet)
Max SCx:	0,075m ²
Förmonterad installationskabel	Ja

